

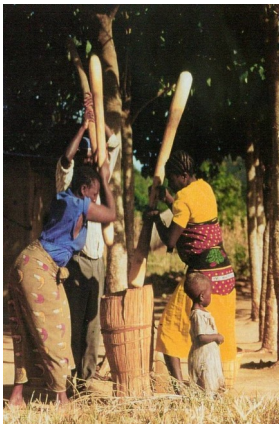
## Von Brot



Vor ca. 10000 Jahren begannen die Menschen aus Gräsern den Getreideanbau. Die Körner müssen gemahlen werden, damit aus Mehl Brot gebacken werden kann



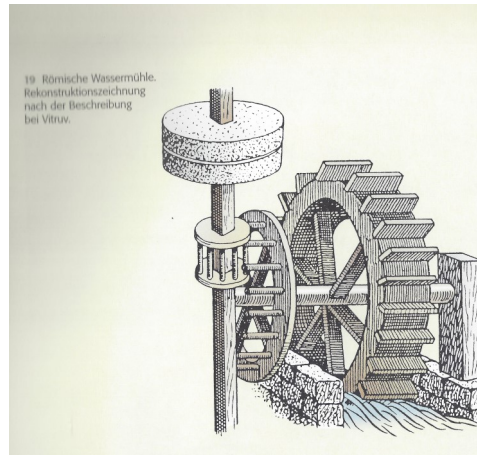
...in mühsamer Handarbeit durch Reiben, Stampfen, Mahlen



## Wasser



Handmahlsteine ...



... mit Wasserkraft angetrieben,  
verbreiten sich ab 1.Jh. v. Chr.  
in Europa und Asien

## und Mühlen



Über 100000 Mühlen gab es in Deutschland.



Wassermühle in Äthiopien



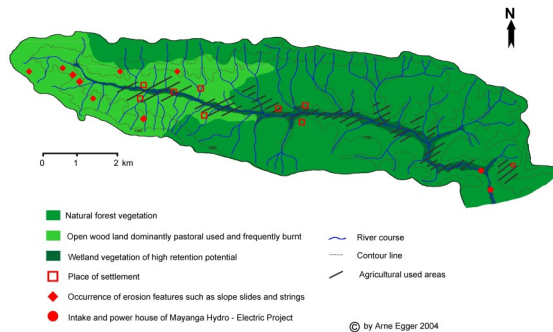
In einer Mühle in Nepal



# Wasser-

Aus dem Wassereinzugsgebiet mit seinen Quellen entsteht der Bach, der Wassermühlen speist.

Land use in Mavanga Hydro - Electric Project's catchment



Quellen, Sümpfe und der Uferstreifen des Baches sind zu schützen.



# und

Die Gemeindemitglieder legen Hand an beim Bau der Mühle.



Sorgsam legen sie die Hänge zum Schutz gegen Erosion an.



# Umweltschutz

Im Pflanzgarten der Mühle werden Bäume gezogen und verkauft für



Obst- und Schattenbäume, Brennholz und Wiederaufforstung.



Nach 20 Jahren kann schon Holz „geerntet“ werden.